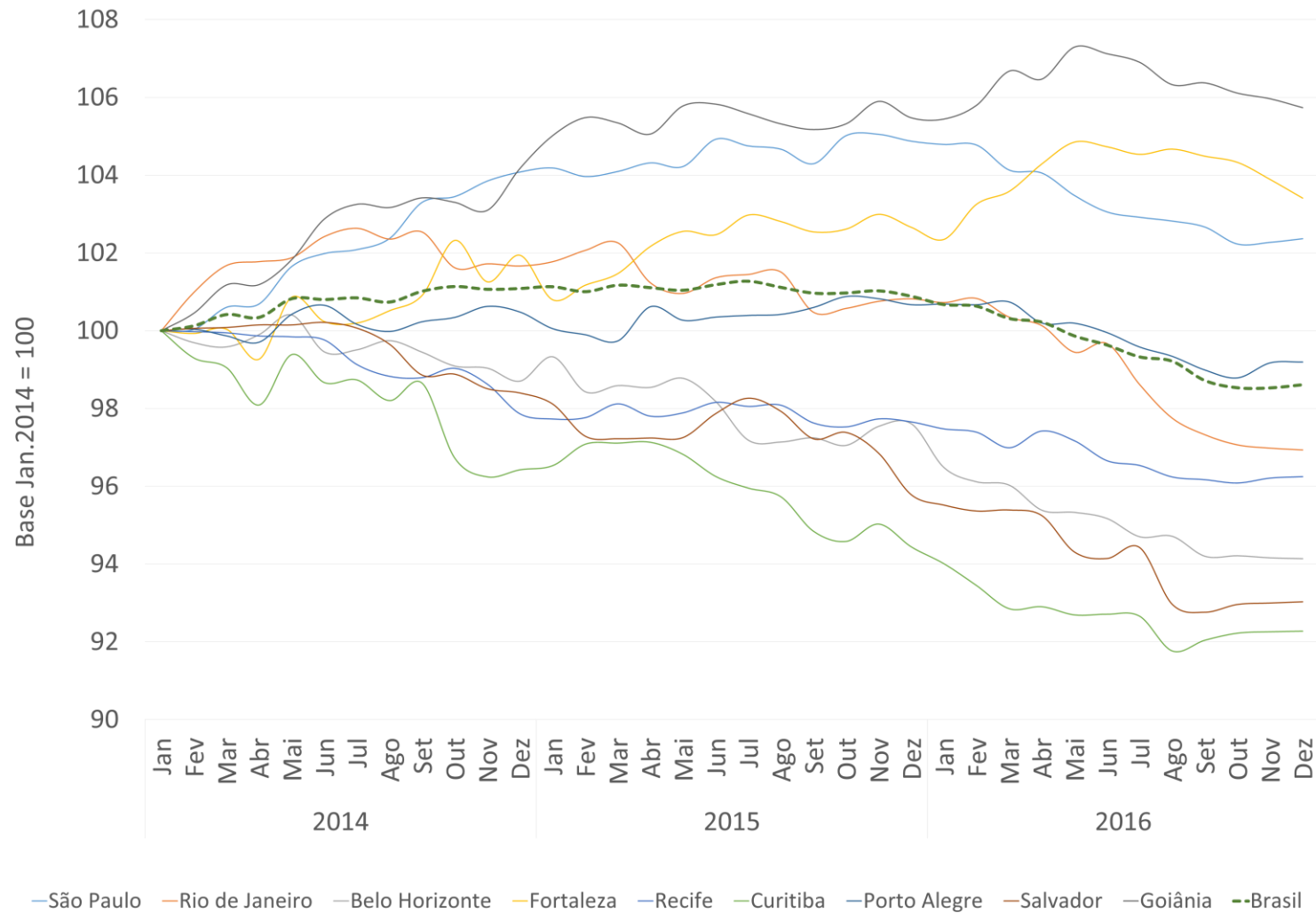


IGMI-R ABECIP (BRASIL E CAPITAIS)



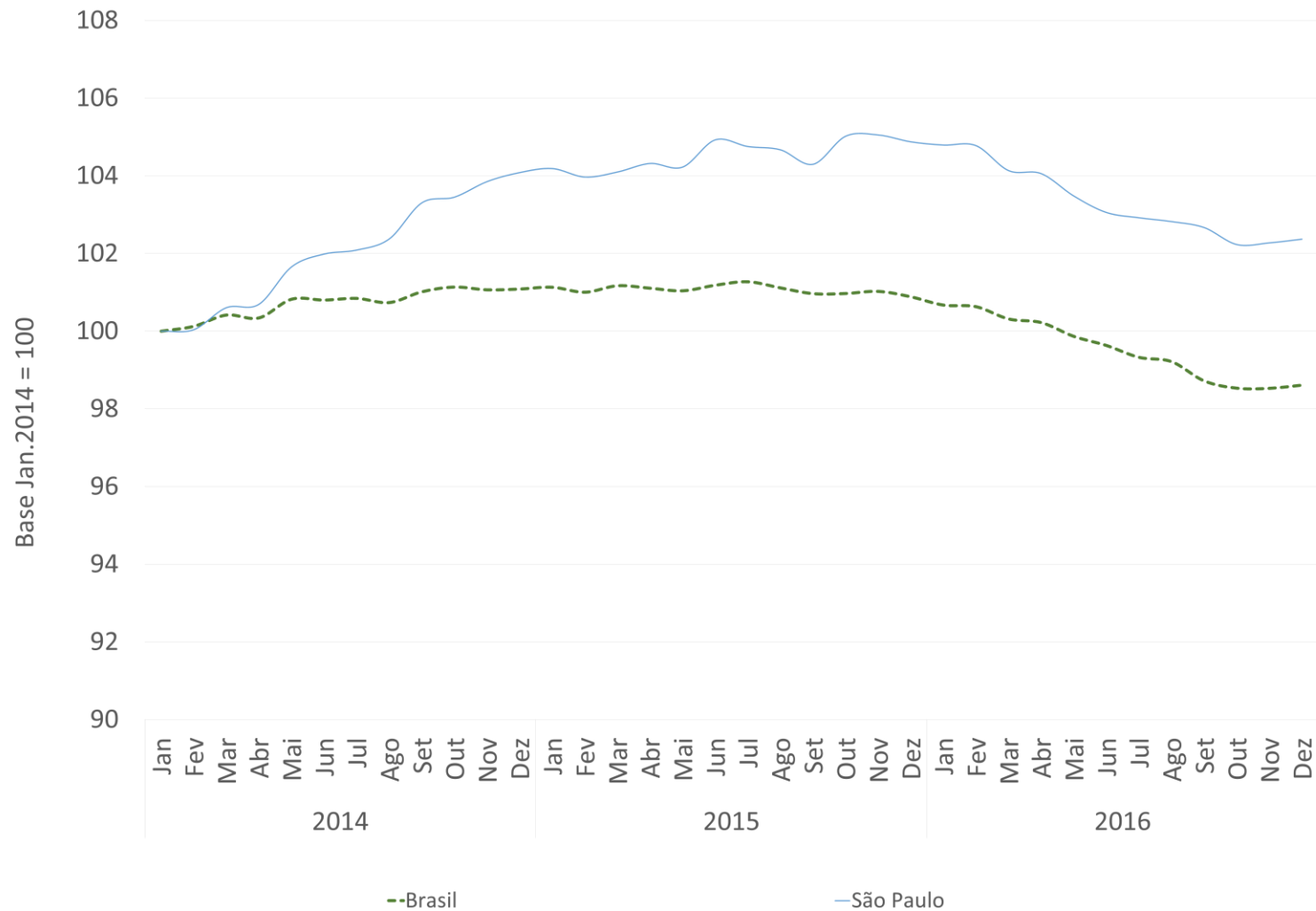
IGMI-R ABECIP

Dezembro.2016

Brasil

% no mês	0,08%
% no ano	-2,26%
% desde jan.14	-1,39%

IGMI-R ABECIP (BRASIL E SÃO PAULO)



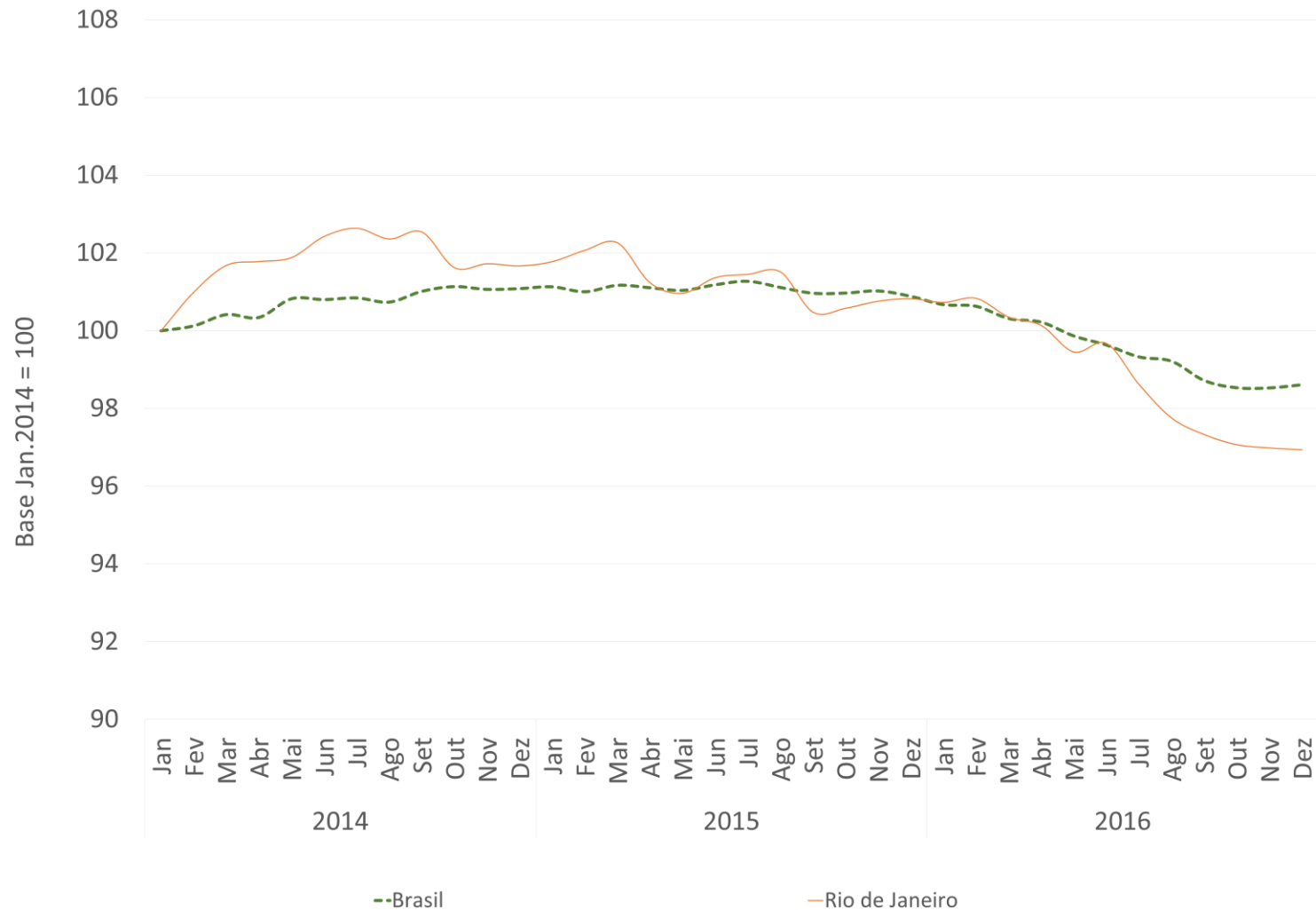
IGMI-R ABECIP

Dezembro.2016

São Paulo

% no mês	0,09%
% no ano	-2,39%
% desde jan.14	2,37%

IGMI-R ABECIP (BRASIL E RIO DE JANEIRO)



IGMI-R ABECIP

Dezembro.2016

Rio de Janeiro

% no mês

-0,05%

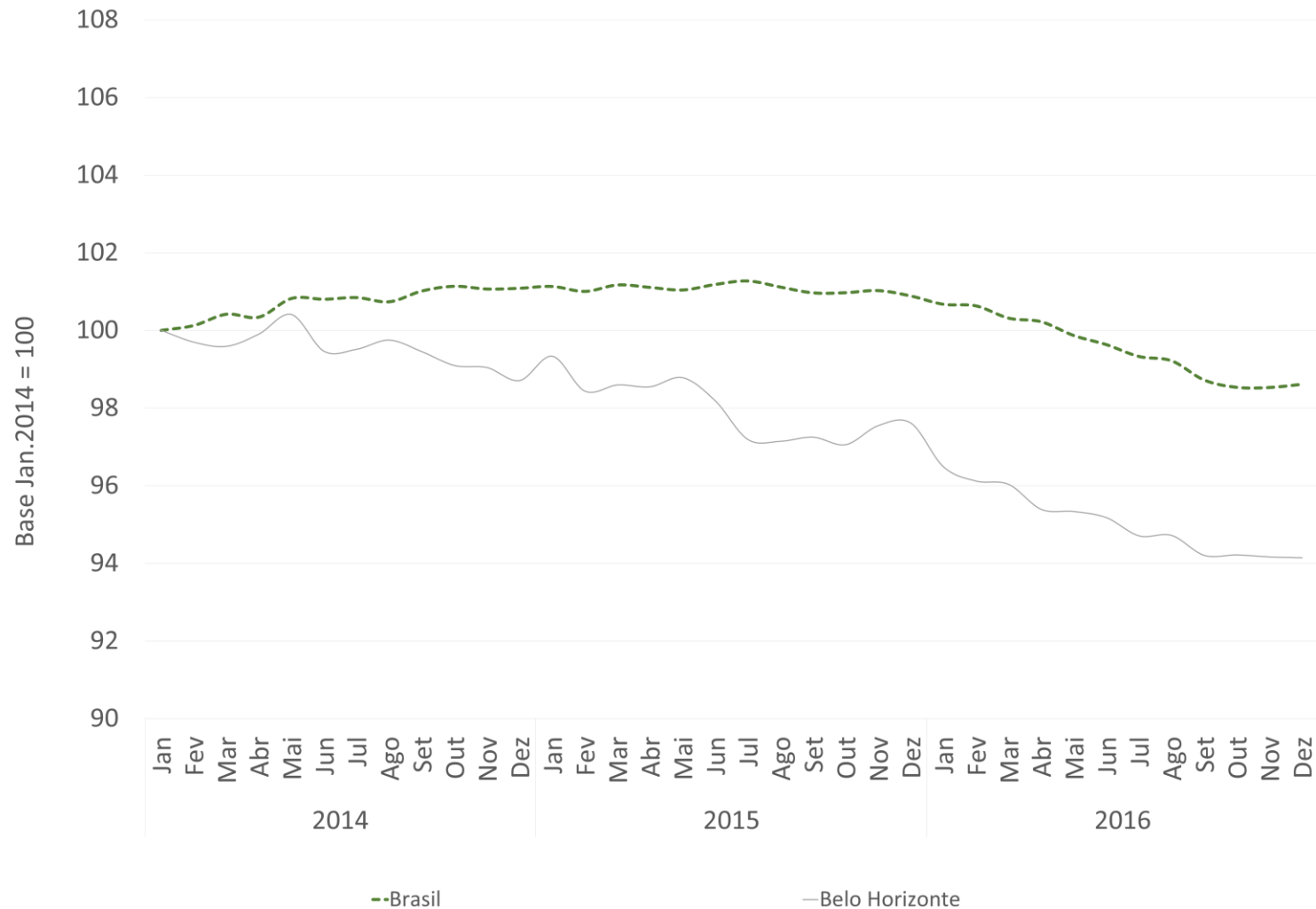
% no ano

-3,85%

% desde jan.14

-3,06%

IGMI-R ABECIP (BRASIL E BELO HORIZONTE)



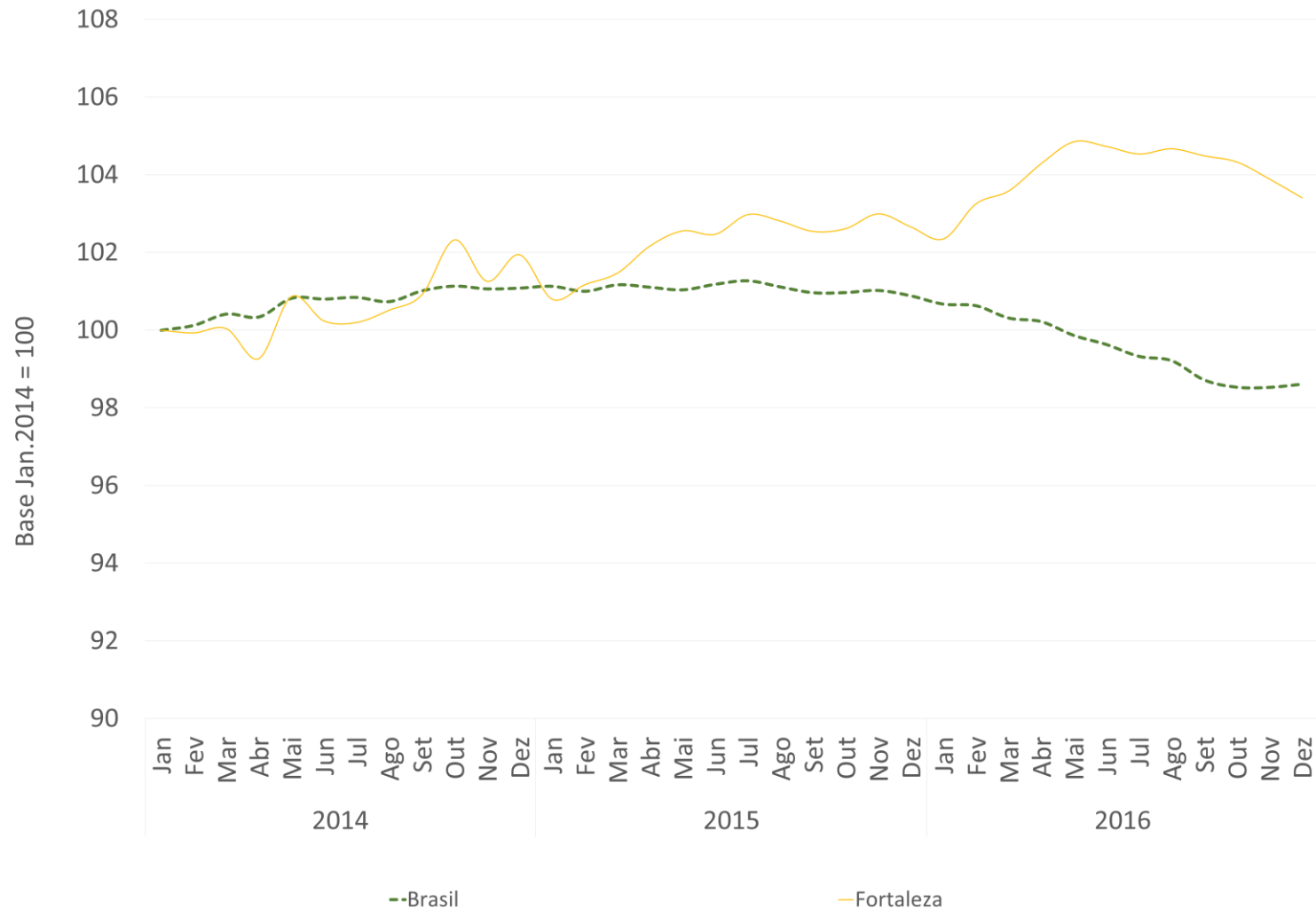
IGMI-R ABECIP

Dezembro.2016

Belo Horizonte

% no mês	-0,02%
% no ano	-3,55%
% desde jan.14	-5,86%

IGMI-R ABECIP (BRASIL E FORTALEZA)



IGMI-R ABECIP

Dezembro.2016

Fortaleza

% no mês

-0,46%

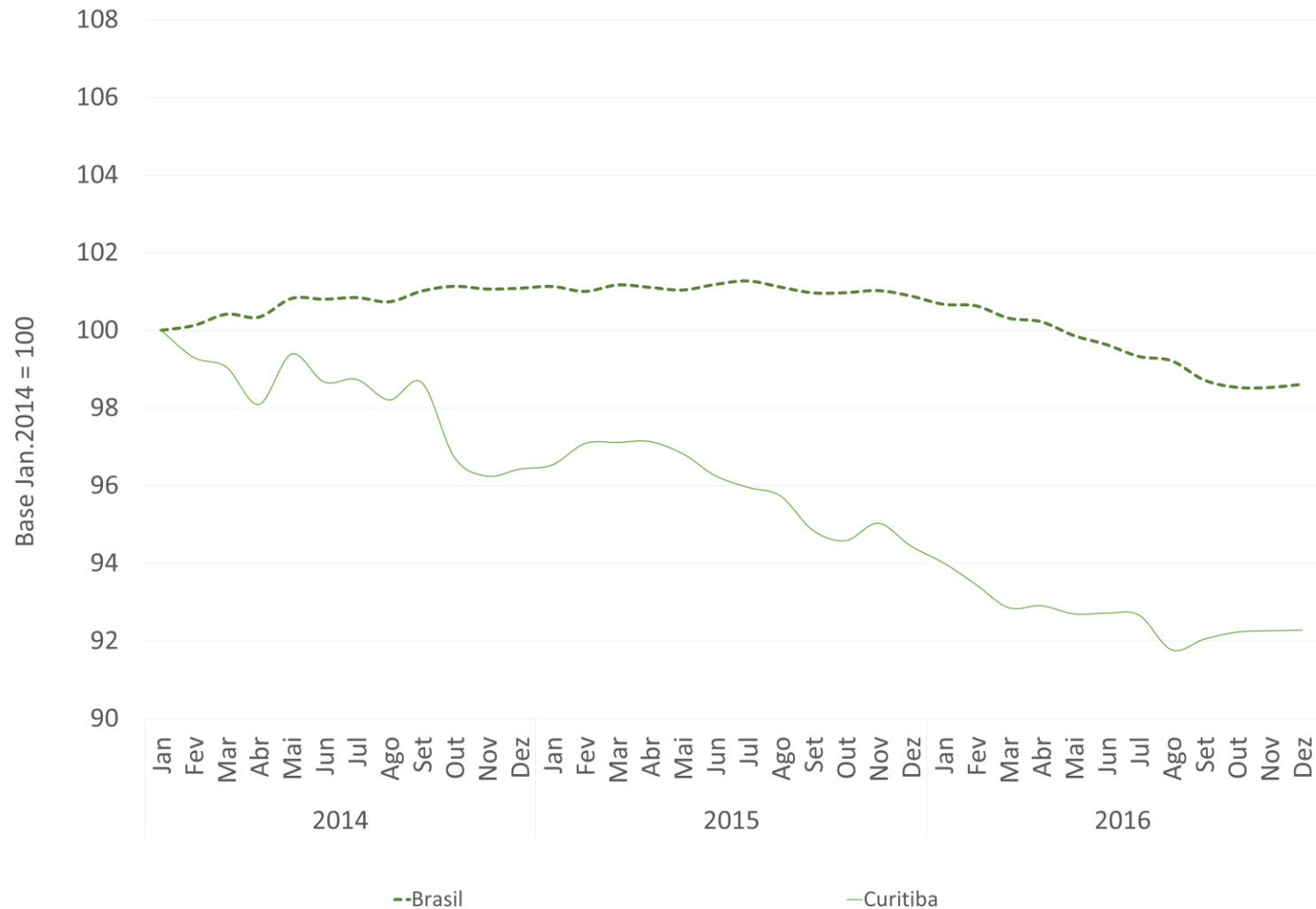
% no ano

0,73%

% desde jan.14

3,41%

IGMI-R ABECIP (BRASIL E CURITIBA)



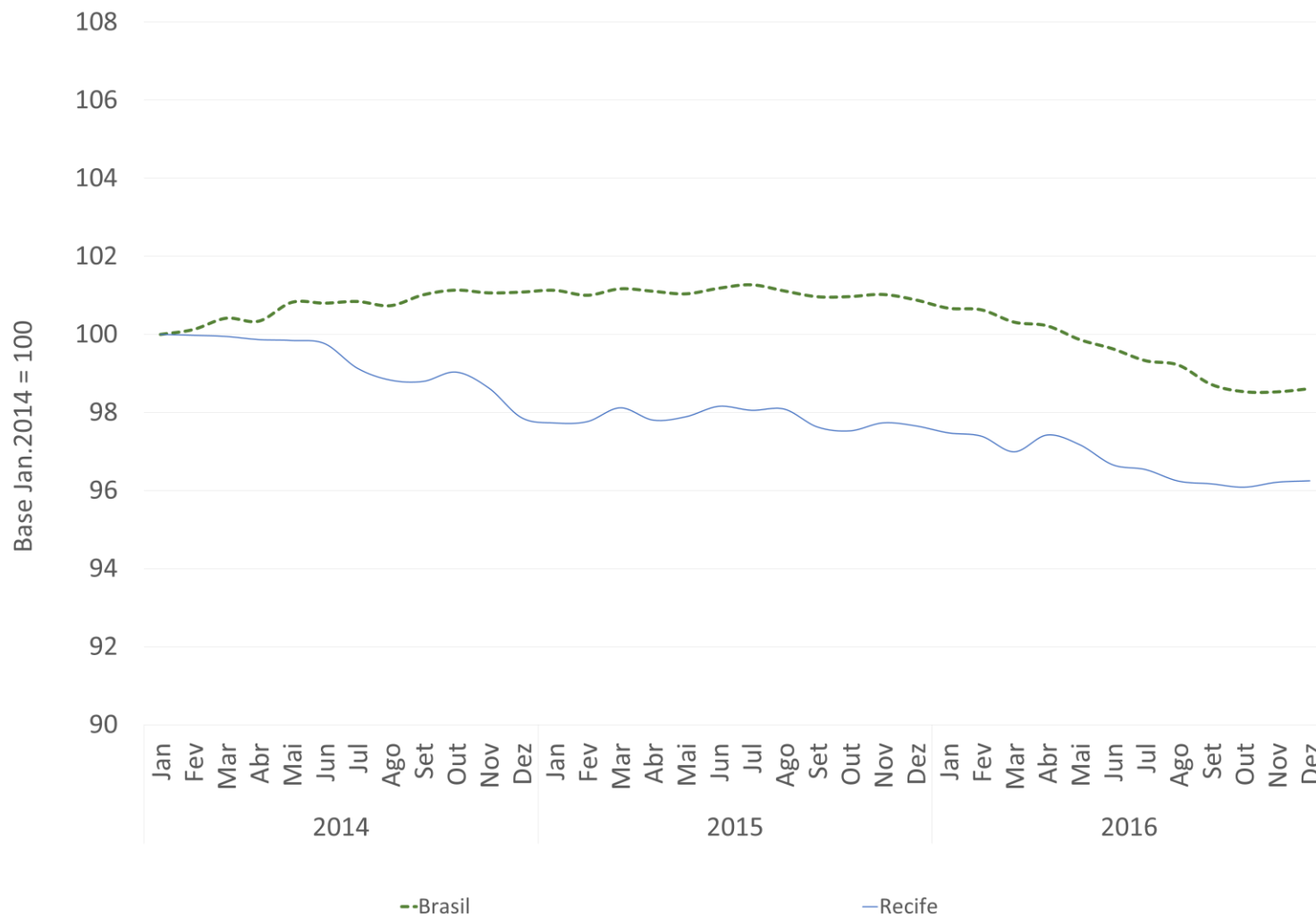
IGMI-R ABECIP

Dezembro.2016

Curitiba

% no mês	0,02%
% no ano	-2,29%
% desde jan.14	-7,72%

IGMI-R ABECIP (BRASIL E RECIFE)



IGMI-R ABECIP

Dezembro.2016

Recife

% no mês

0,04%

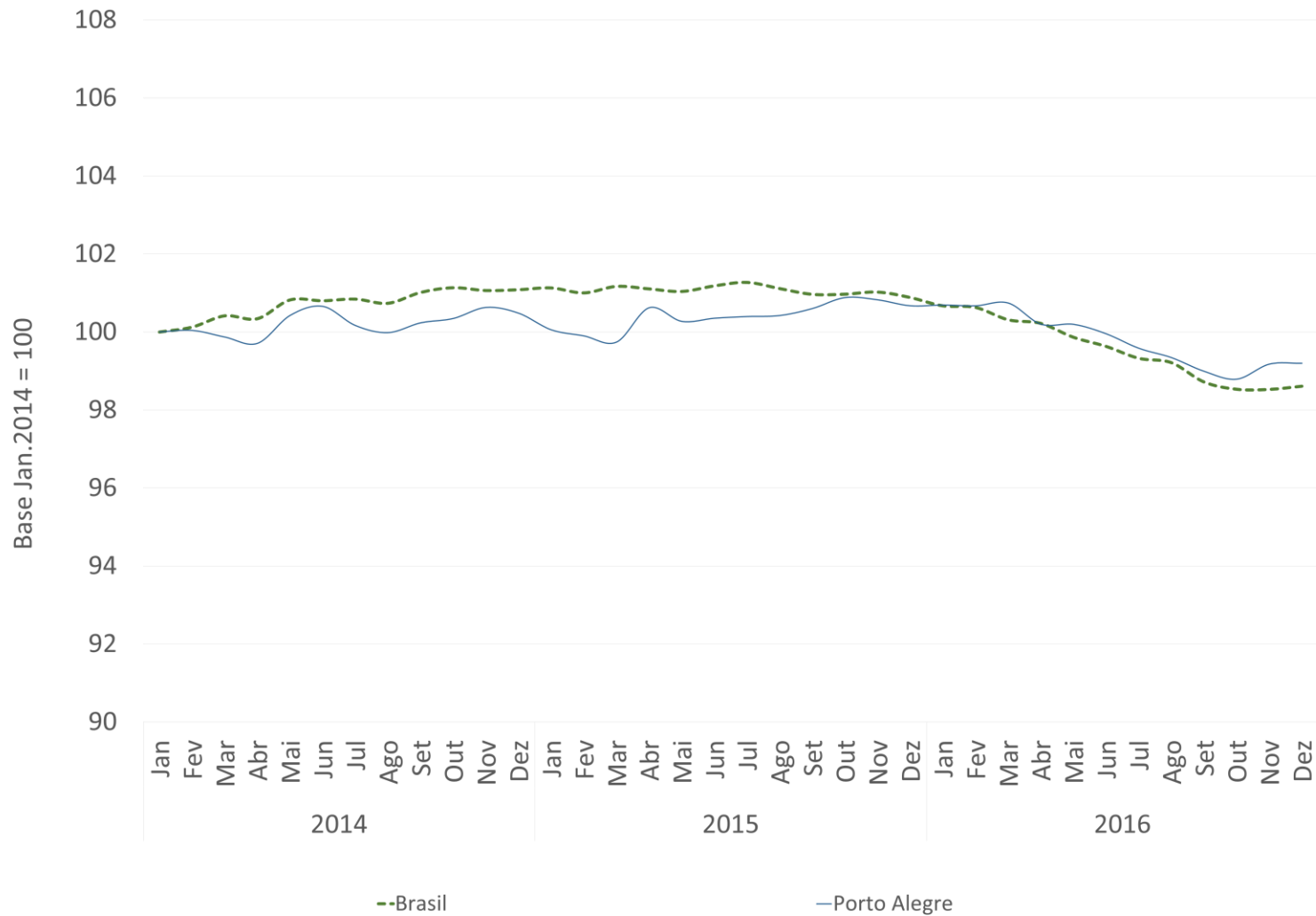
% no ano

-1,44%

% desde jan.14

-3,75%

IGMI-R ABECIP (BRASIL E PORTO ALEGRE)



IGMI-R ABECIP

Dezembro.2016

Porto Alegre

% no mês

0,02%

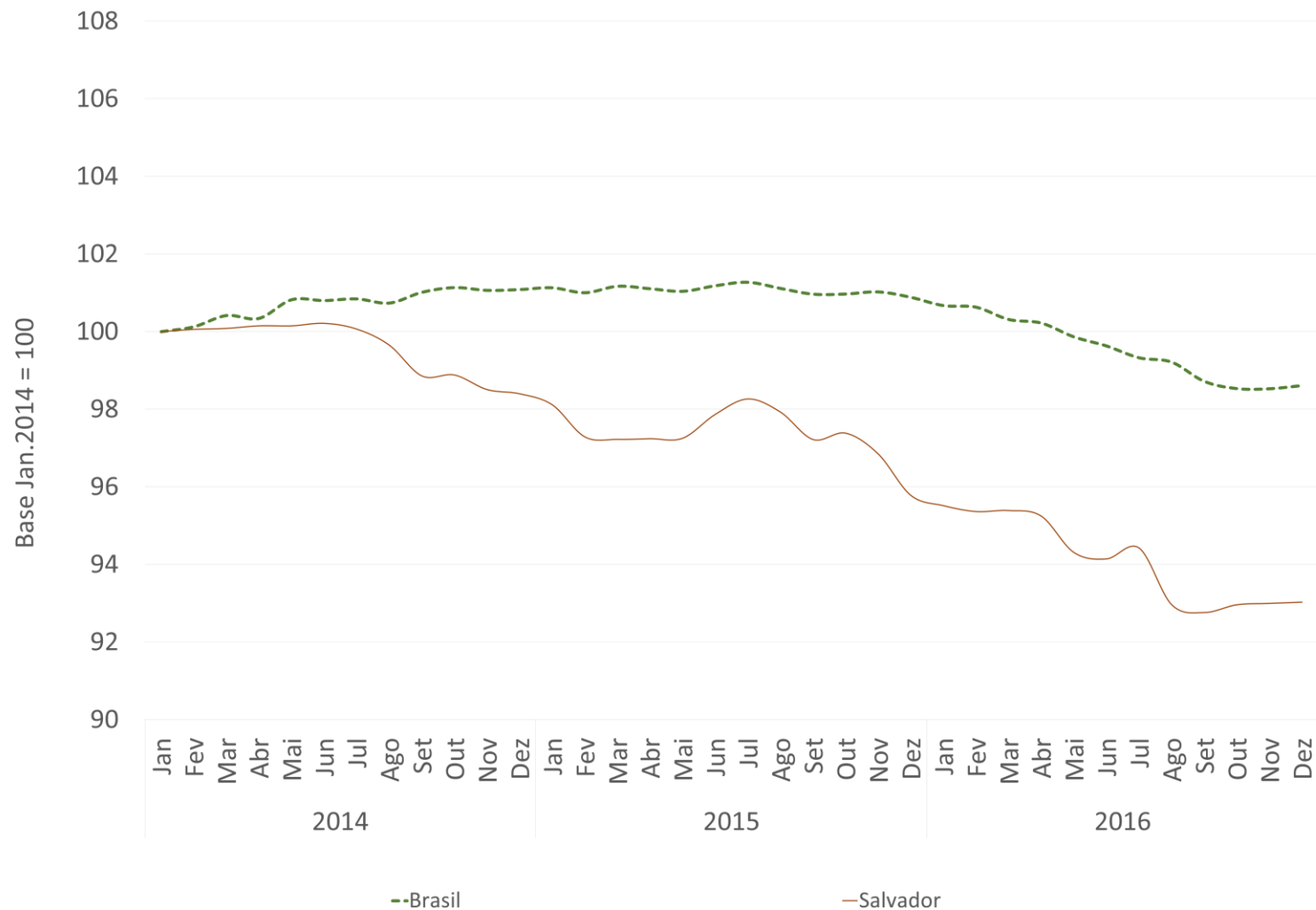
% no ano

-1,47%

% desde jan.14

-0,80%

IGMI-R ABECIP (BRASIL E SALVADOR)



IGMI-R ABECIP

Dezembro.2016

Salvador

% no mês

0,03%

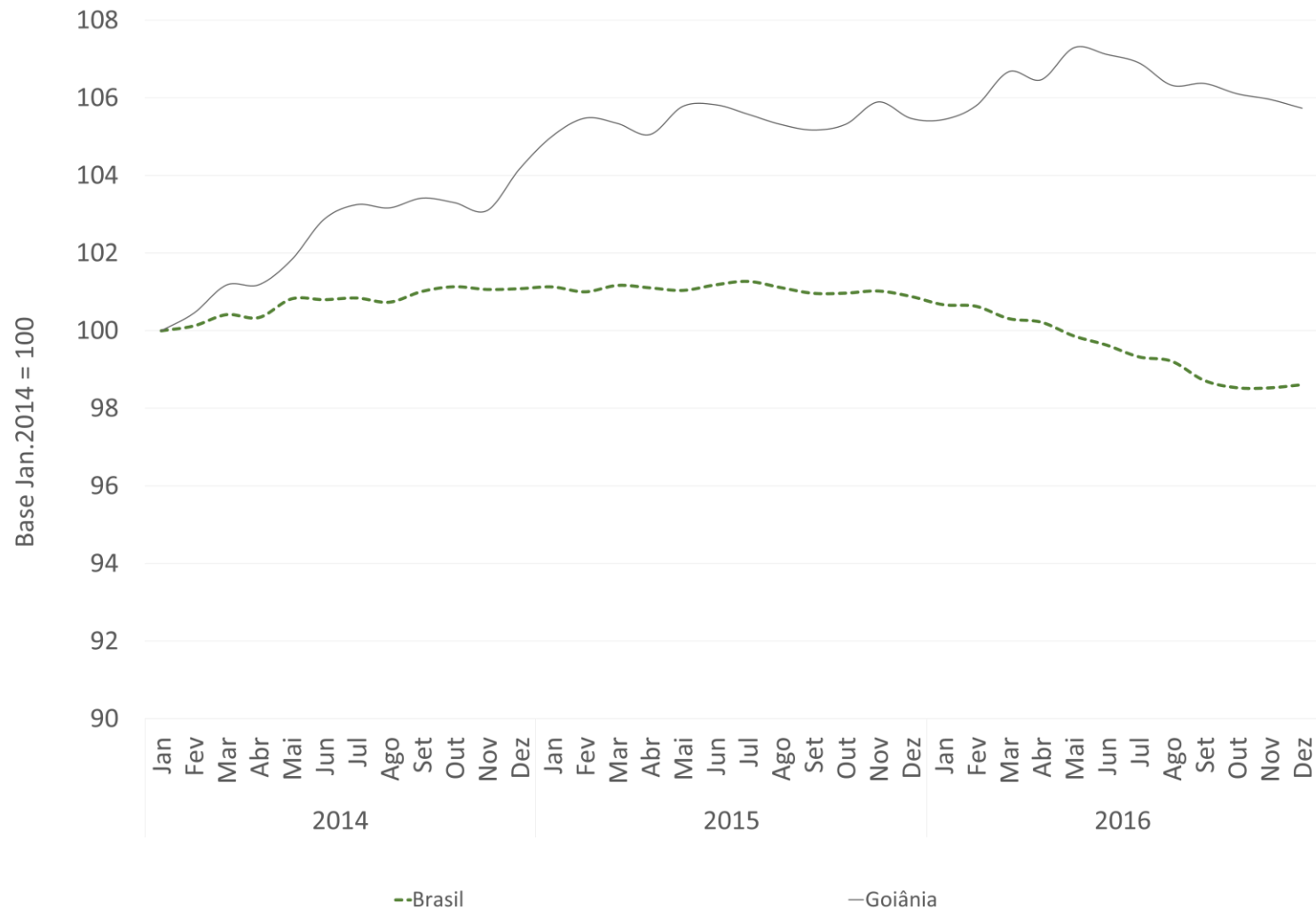
% no ano

-2,87%

% desde jan.14

-6,97%

IGMI-R ABECIP (BRASIL E GOIÂNIA)



IGMI-R ABECIP

Dezembro.2016

Goiânia

% no mês

-0,22%

% no ano

0,25%

% desde jan.14

5,74%