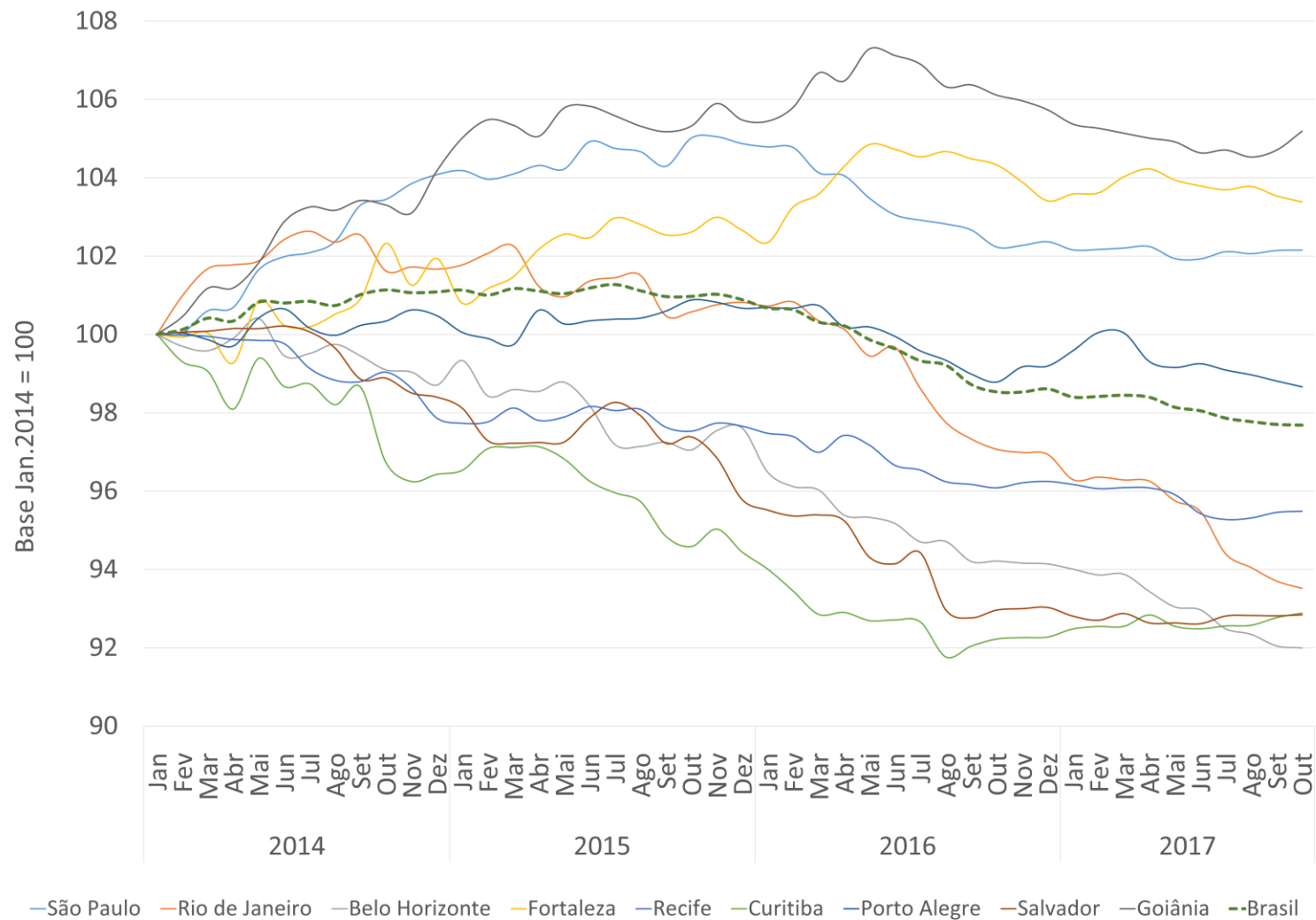


IGMI-R ABECIP (BRASIL E CAPITAIS)

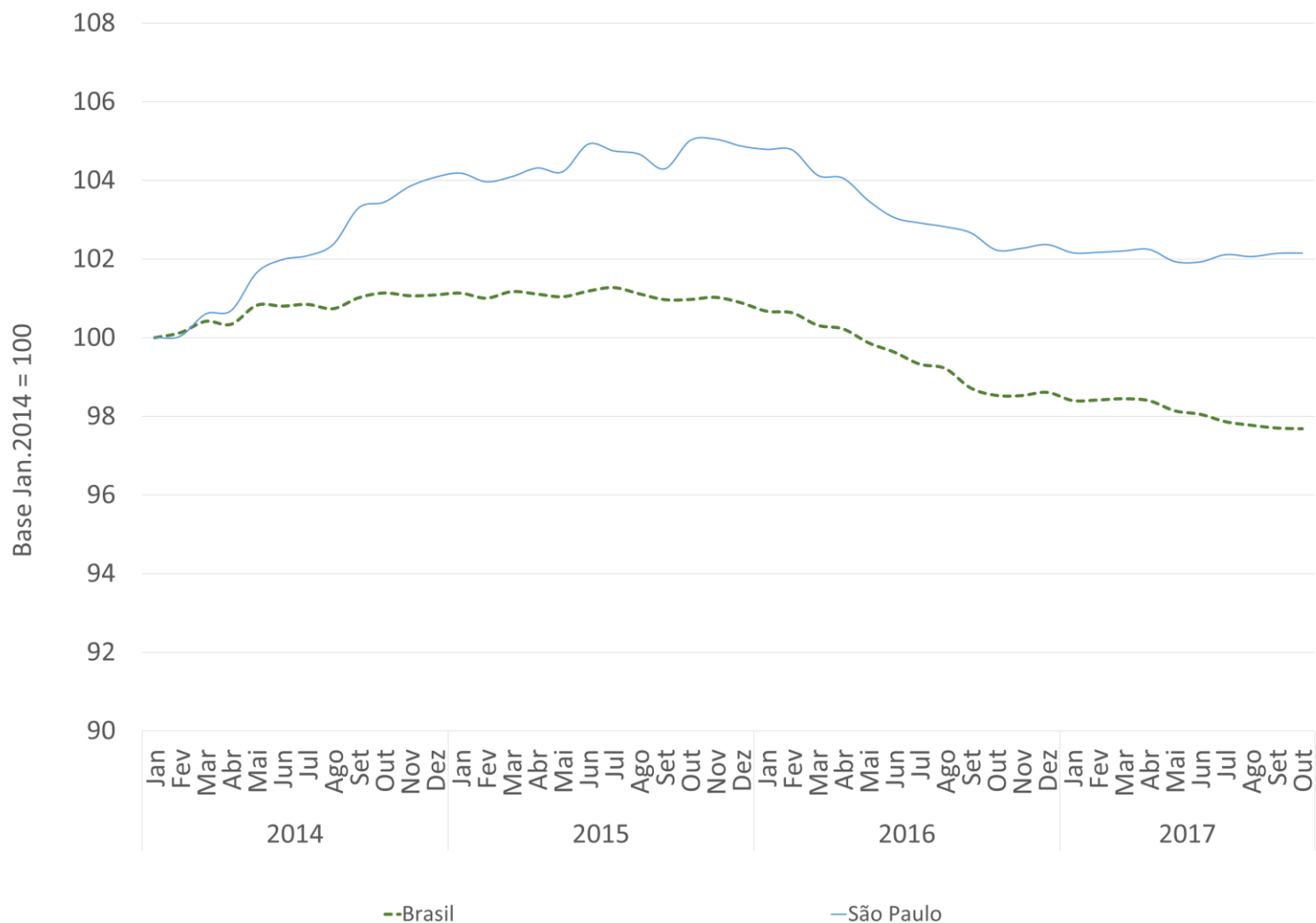


IGMI-R ABECIP

Outubro.2017

Brasil	% no mês	-0,02%
	% no ano	-0,94%
	% 12 meses	-0,86%

IGMI-R ABECIP (BRASIL E SÃO PAULO)



IGMI-R ABECIP

Outubro.2017

São Paulo

% no mês

0,01%

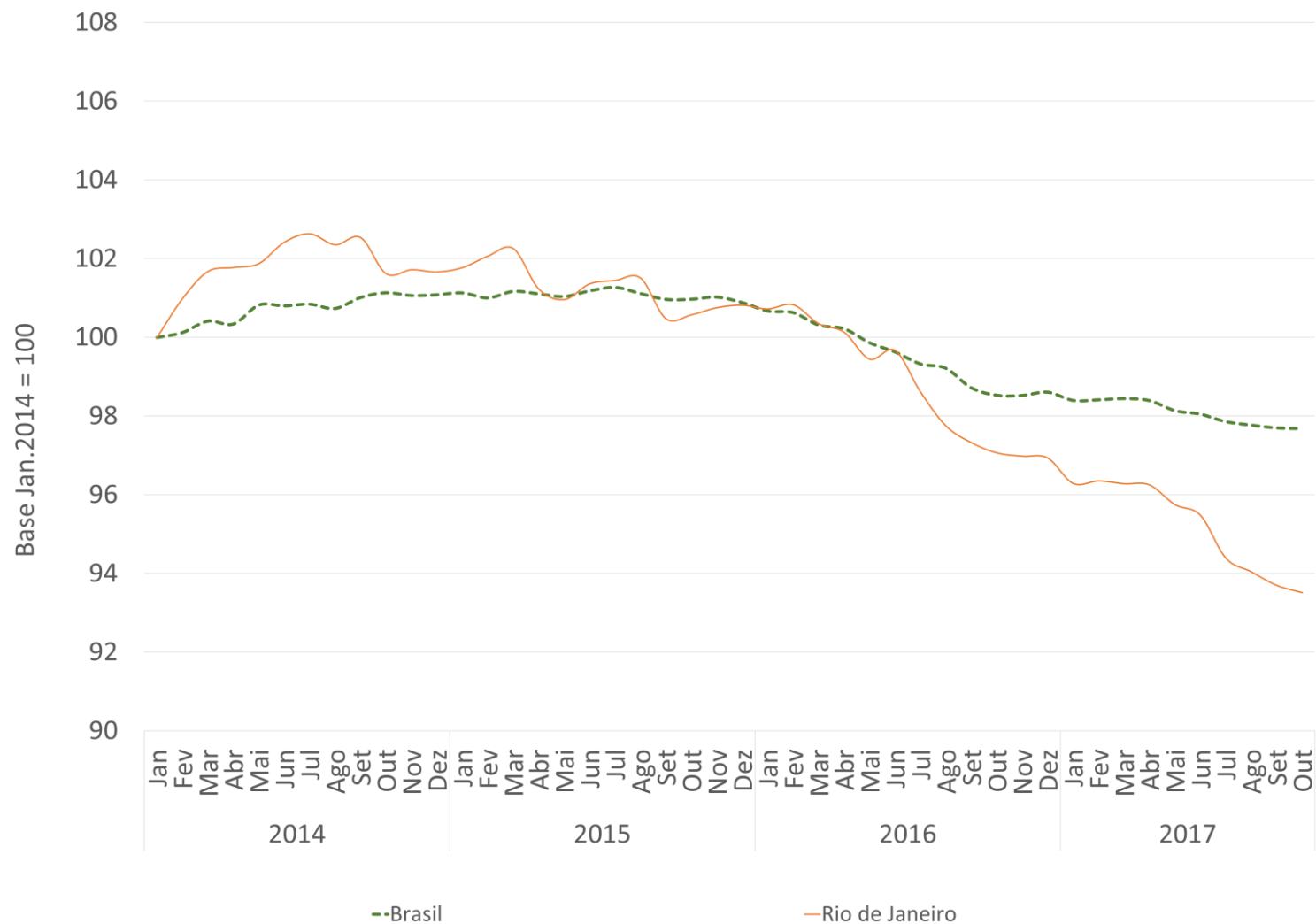
% no ano

-0,21%

% 12 meses

-0,07%

IGMI-R ABECIP (BRASIL E RIO DE JANEIRO)

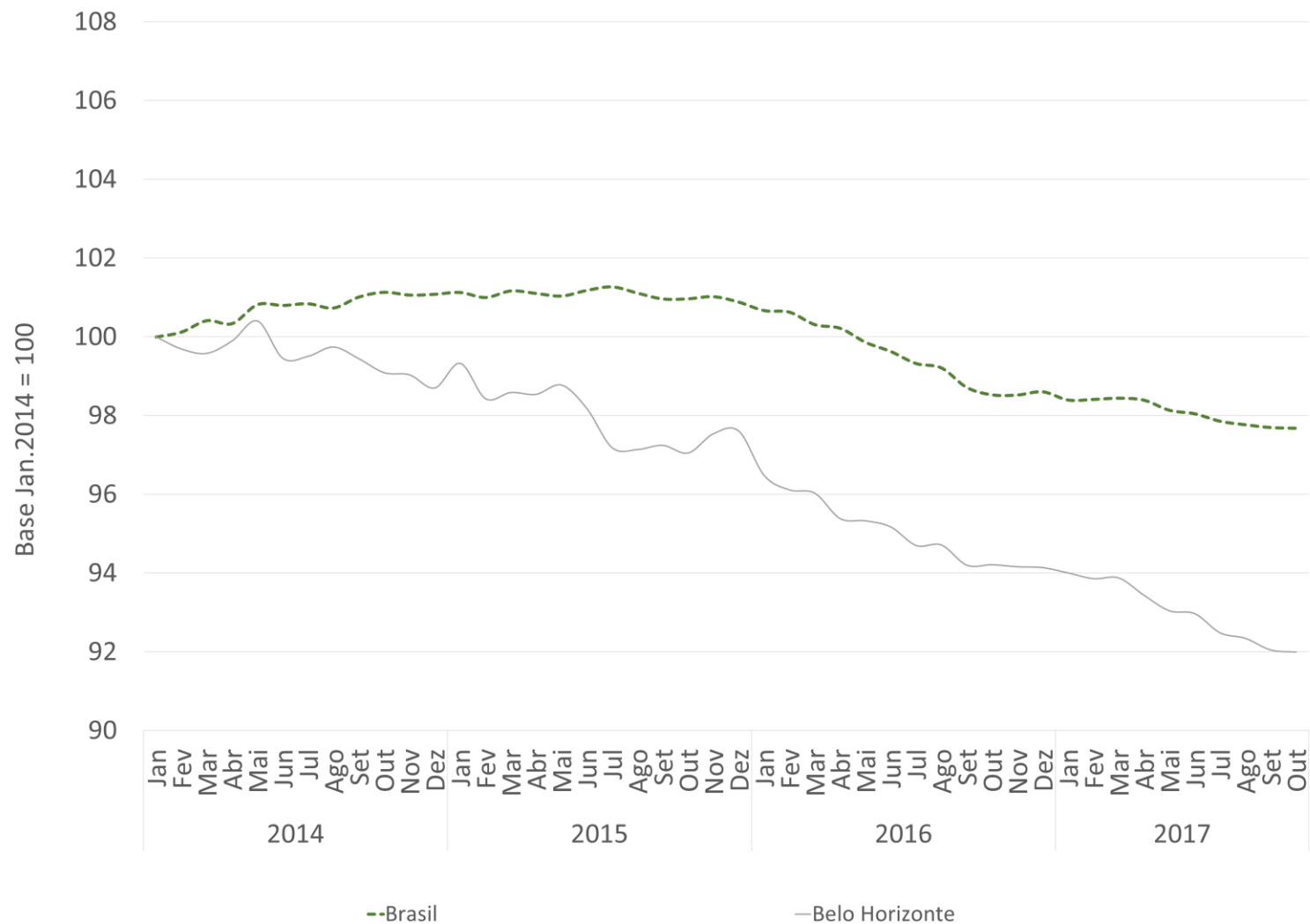


IGMI-R ABECIP

Outubro.2017

Rio de Janeiro	IGMI-R ABECIP	
	% no mês	-0,20%
	% no ano	-3,53%
	% 12 meses	-3,66%

IGMI-R ABECIP (BRASIL E BELO HORIZONTE)

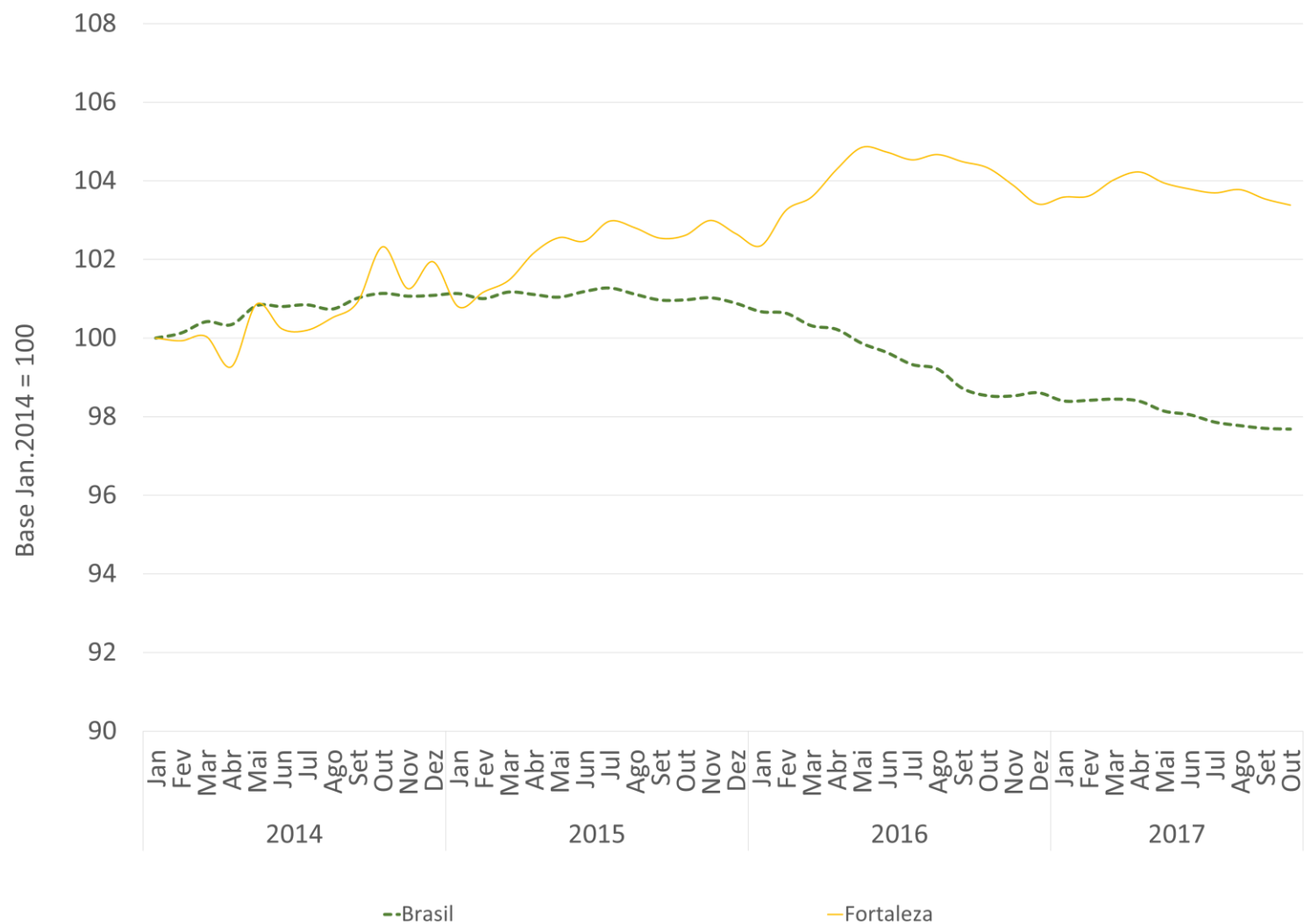


IGMI-R ABECIP

Outubro.2017

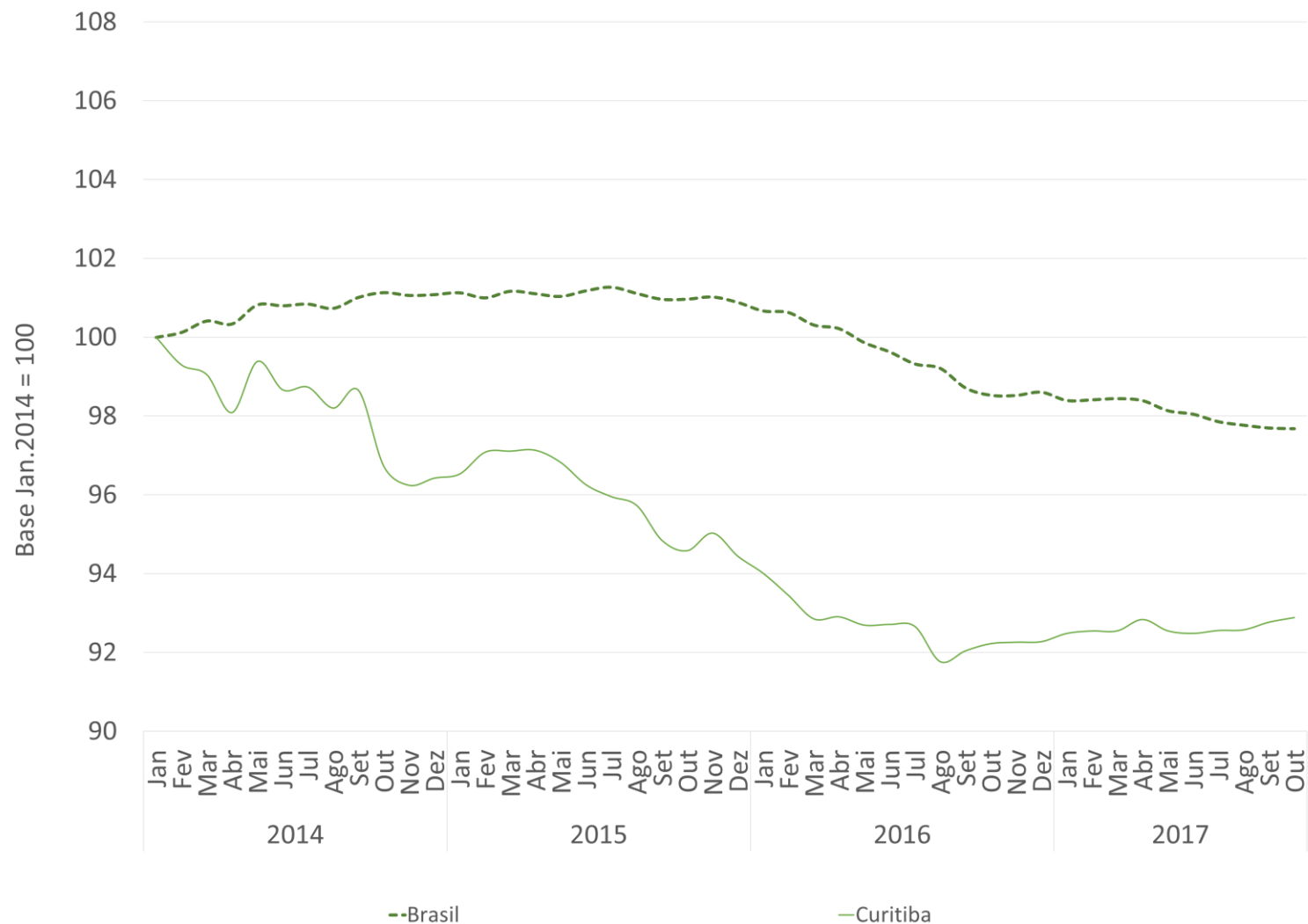
Belo Horizonte	IGMI-R ABECIP	
	% no mês	-0,06%
	% no ano	-2,28%
	% 12 meses	-2,36%

IGMI-R ABECIP (BRASIL E FORTALEZA)



IGMI-R ABECIP		Outubro.2017
Fortaleza	% no mês	-0,15%
	% no ano	-0,03%
	% 12 meses	-0,91%

IGMI-R ABECIP (BRASIL E CURITIBA)



IGMI-R ABECIP

Outubro.2017

Curitiba

% no mês

0,13%

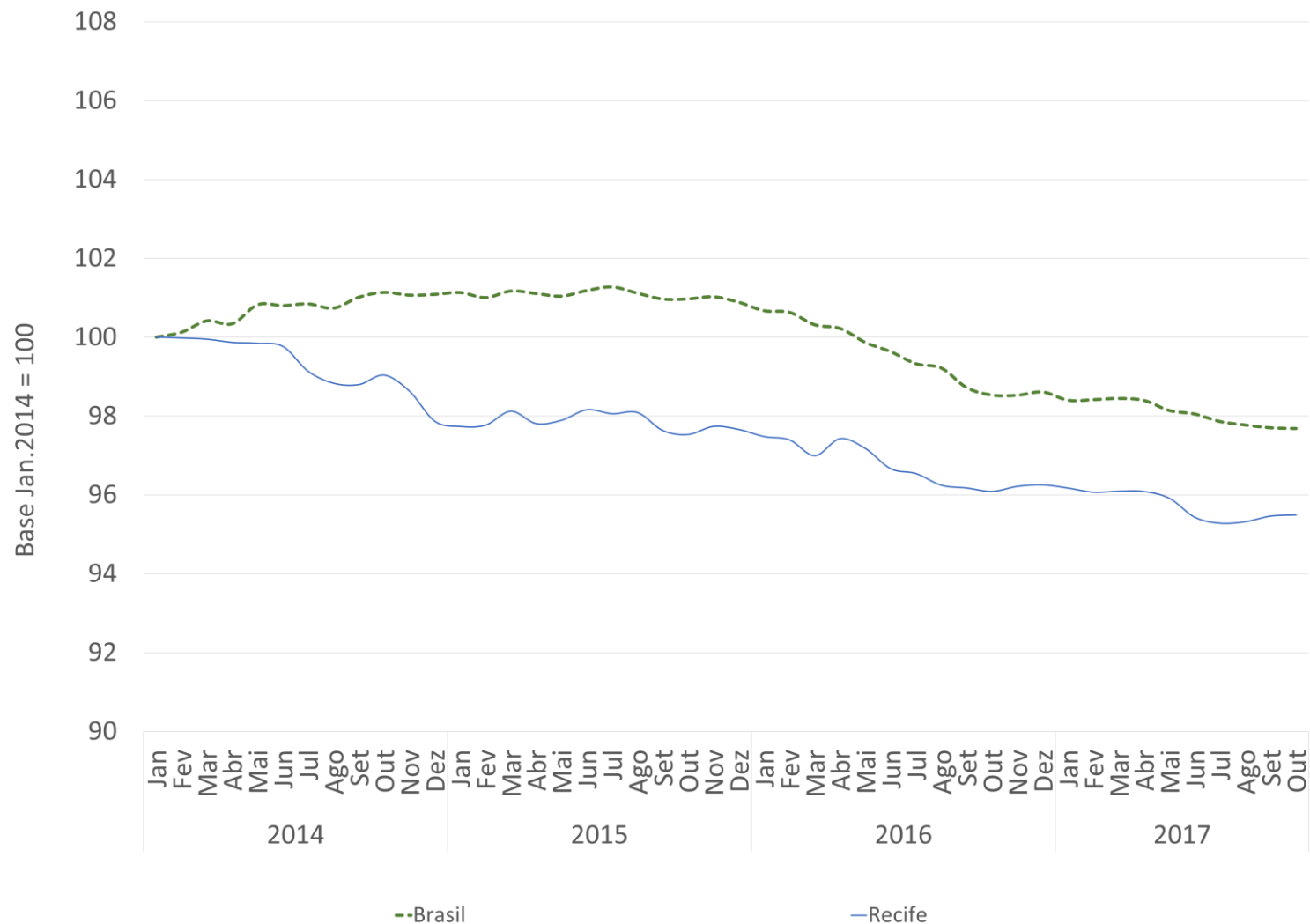
% no ano

0,66%

% 12 meses

0,72%

IGMI-R ABECIP (BRASIL E RECIFE)



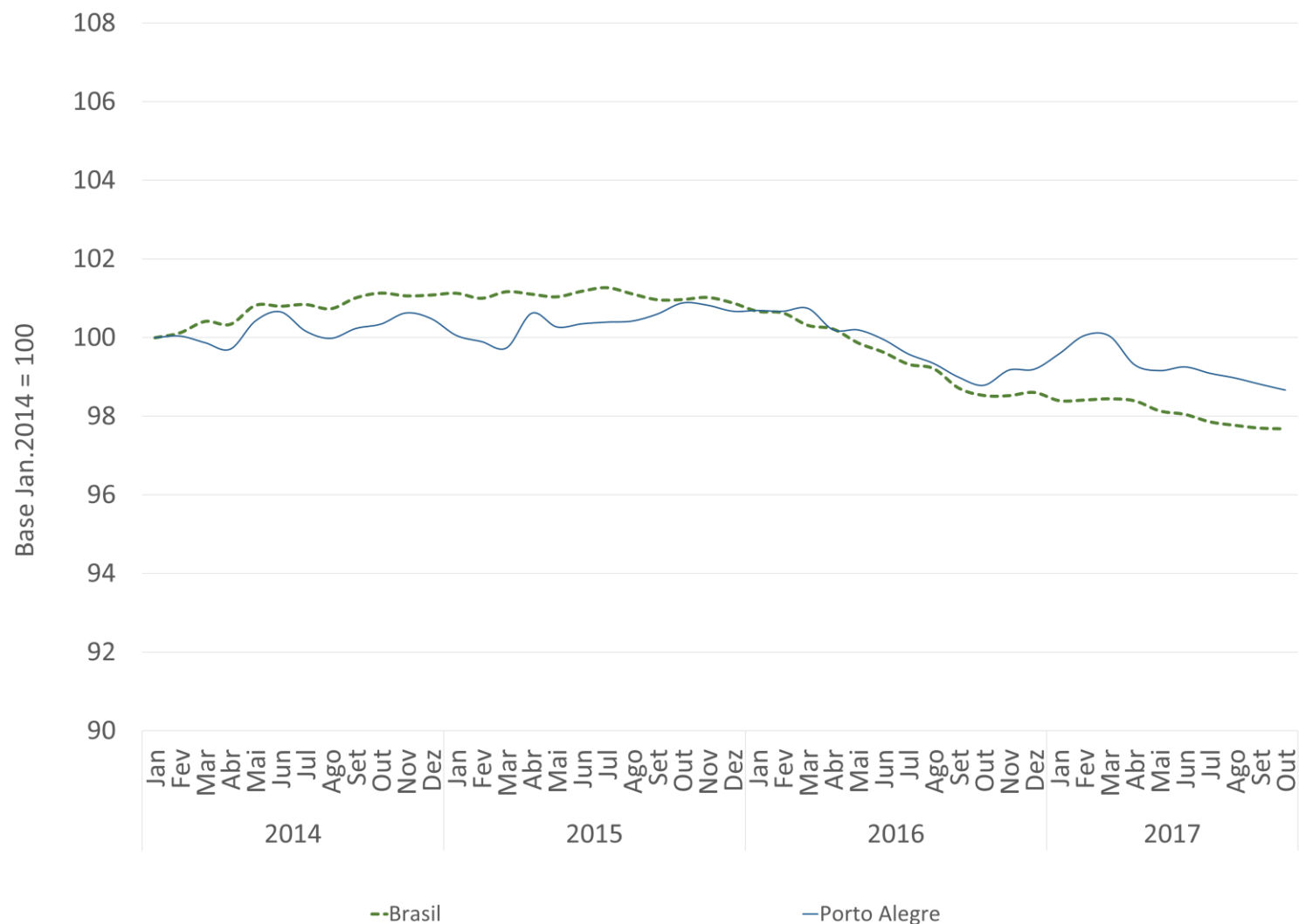
IGMI-R ABECIP

Outubro.2017

Recife

% no mês	0,03%
% no ano	-0,79%
% 12 meses	-0,62%

IGMI-R ABECIP (BRASIL E PORTO ALEGRE)

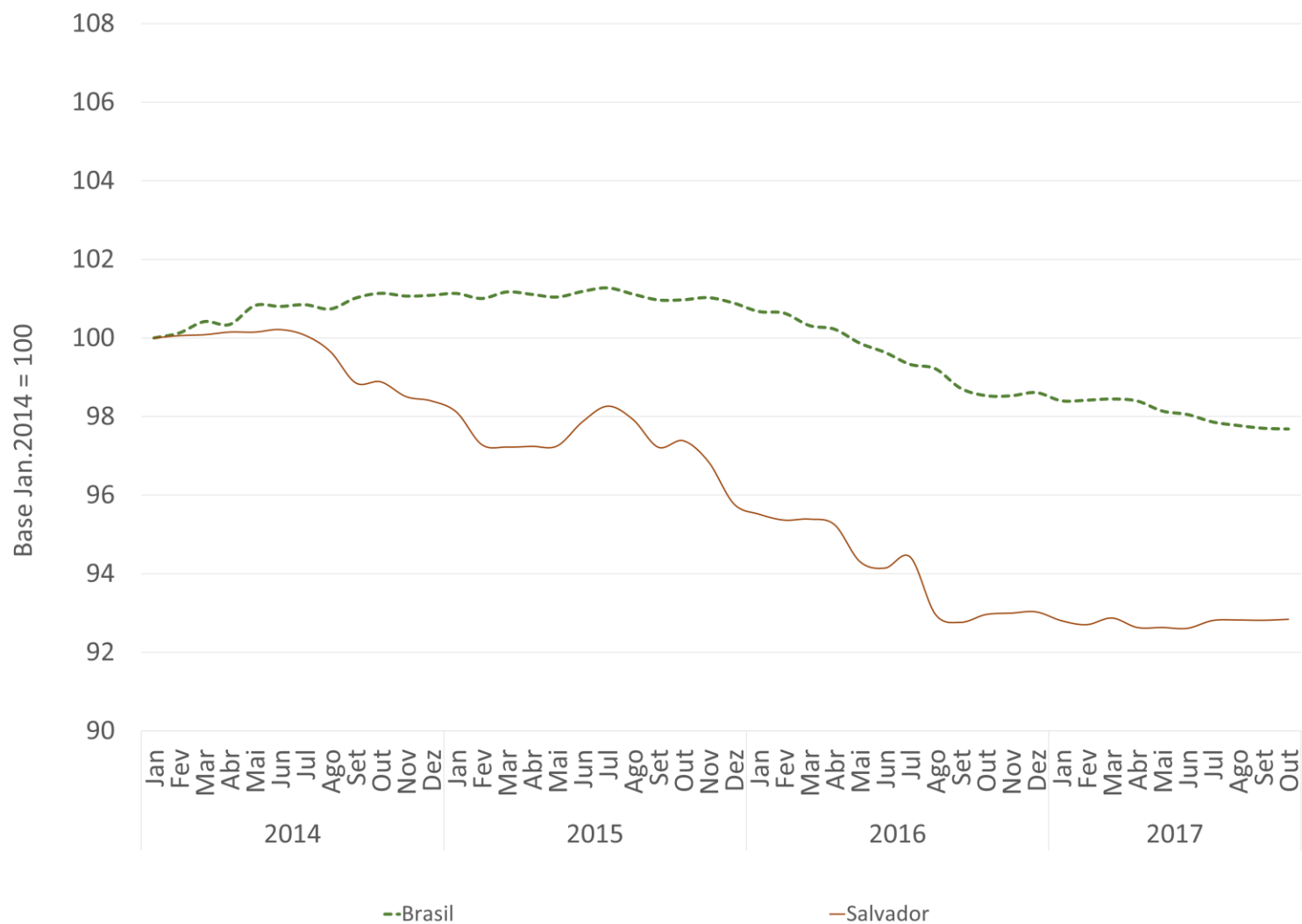


IGMI-R ABECIP

Outubro.2017

Porto Alegre	IGMI-R ABECIP	
	Outubro.2017	
	% no mês	-0,15%
	% no ano	-0,53%
	% 12 meses	-0,12%

IGMI-R ABECIP (BRASIL E SALVADOR)



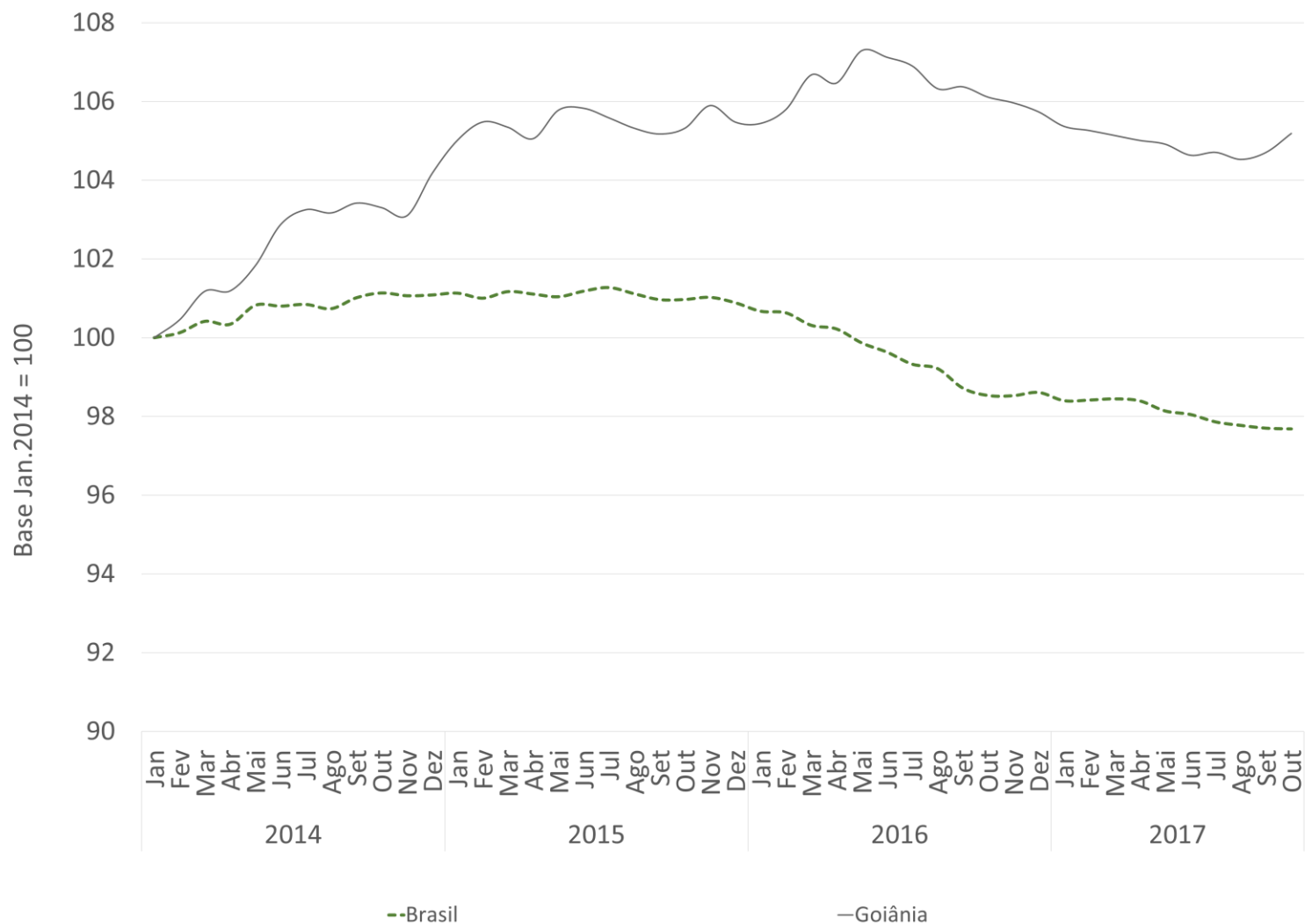
IGMI-R ABECIP

Outubro.2017

Salvador

% no mês	0,03%
% no ano	-0,20%
% 12 meses	-0,13%

IGMI-R ABECIP (BRASIL E GOIÂNIA)



IGMI-R ABECIP

Outubro.2017

Goiânia

% no mês	0,46%
% no ano	-0,52%
% 12 meses	-0,87%