

São Paulo, 30 de janeiro de 2020

DESTAQUES DO MÊS

Poupança SBPE

Captação Líquida:
R\$ 13,6 bilhões

Saldo:
R\$ 657,5 bilhões

Financiamentos

Valor:
R\$ 8,7 bilhões

Quantidade:
31,7 mil imóveis

NESTA EDIÇÃO:

Valores Financiados 1

Unidades Financiadas 2

Poupança 3

Outros Indicadores 4

Indicadores de
Crédito Imobiliário 5

Ranking das
Contratações 6

E-mail:

imprensa@abecip.org.br

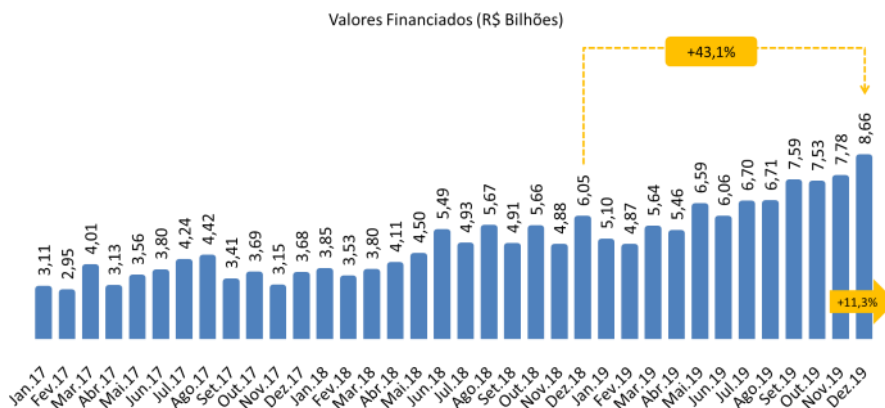
Site:

www.abecip.org.br

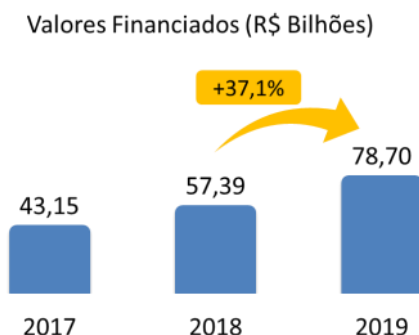
Crédito imobiliário em dezembro atingiu R\$ 8,66 bilhões, o melhor resultado dos últimos 56 meses

Financiamentos Imobiliários - Valores

Os financiamentos imobiliários com recursos das cadernetas do Sistema Brasileiro de Poupança e Empréstimo (SBPE) atingiram R\$ 8,66 bilhões em dezembro, melhor resultado mensal desde maio de 2015. Sobre o mês anterior, houve alta de 11,3%. Comparado a dezembro de 2018, registrou crescimento de 43,1%.

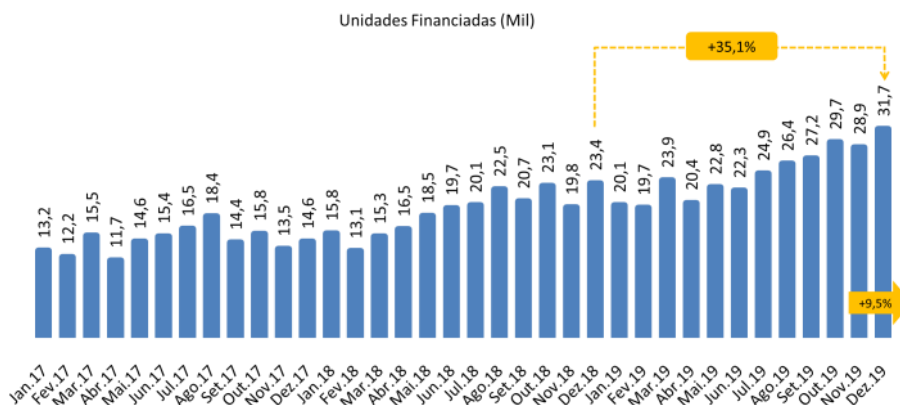


Em 2019, foram aplicados R\$ 78,7 bilhões para aquisição e construção de imóveis com recursos do SBPE, elevação de 37,1% em relação a 2018.

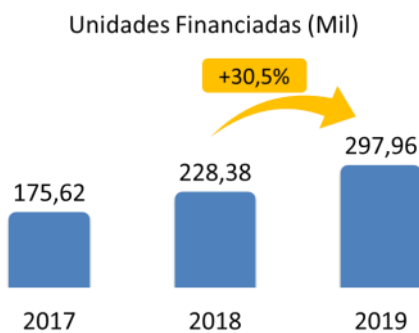


Financiamentos Imobiliários - Unidades

Em dezembro de 2019, foram financiados nas modalidades de aquisição e construção 31,7 mil imóveis, crescimento de 9,5% em relação a novembro. Comparado ao mesmo período de 2018, verificou-se crescimento de 35,1%.



Entre janeiro e dezembro de 2019, os recursos do SBPE propiciaram a aquisição e a construção de 298 mil imóveis, alta de 30,5% em relação a 2018.



31,7 mil
imóveis

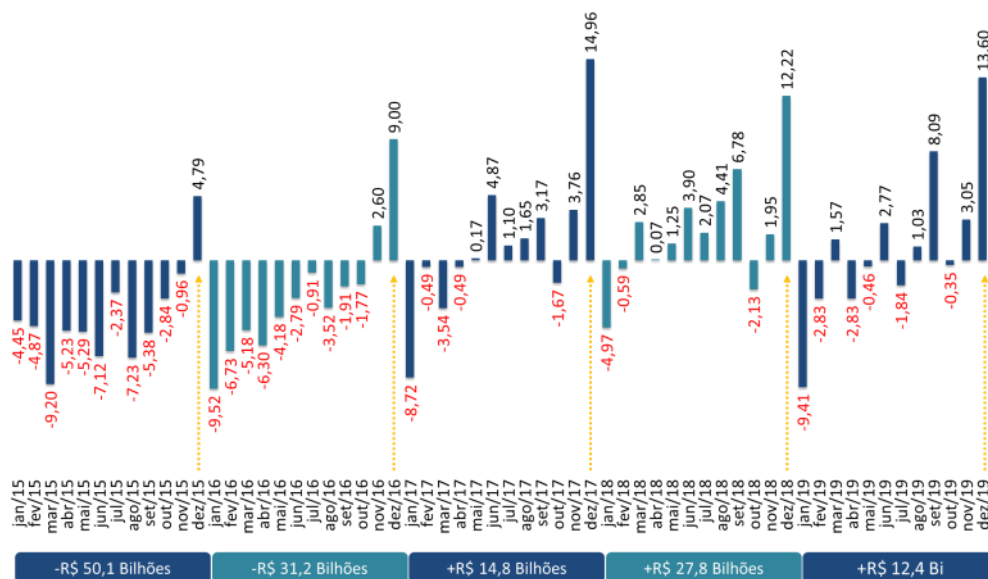
foi a 4ª melhor
marca atingida
desde janeiro de
2015.

Poupança SBPE: Captação Líquida

Em dezembro, a captação líquida da poupança SBPE ficou positiva em R\$ 13,6 bilhões, confirmando a prevalência, desde 1994, de resultados positivos em 96% dos meses de dezembro.

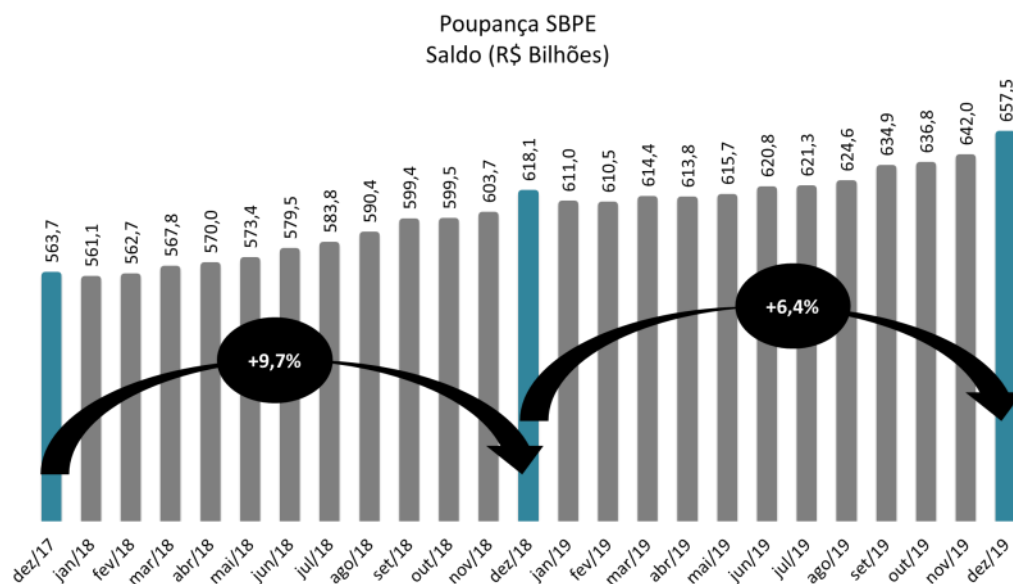
No ano de 2019, a poupança SBPE apresentou volume de depósitos superior ao de saques, resultando em captação líquida positiva de R\$ 12,4 bilhões.

Poupança SBPE
Captação Líquida (R\$ Bilhões)



Em 25 dos últimos 26 anos, ou seja, em 96% deles, a poupança de dezembro apresentou resultado positivo.

A captação líquida positiva somada ao crédito de rendimentos, levou o saldo das cadernetas a fechar o ano de 2019 em R\$ 657,5 bilhões, crescendo 6,4% comparativamente ao final de 2018.



Outros Indicadores: Rentabilidade Acumulada no Ano

INDICADOR	2012	2013	2014	2015	2016	2017	2018	2019
CDI ¹	8,40%	8,06%	10,81%	13,24%	14,00%	9,93%	6,42%	5,96%
Poupança (antiga) ²	6,48%	6,37%	7,08%	8,07%	8,30%	6,80%	6,17%	6,17%
Poupança (nova) ²		5,81%	7,08%	8,07%	8,30%	6,61%	4,62%	4,26%
Fundo Referenciado DI ^{1,3}	8,62%	8,27%	11,00%	13,48%	14,16%	10,16%	6,25%	5,74%
Ibovespa	7,40%	-15,50%	-2,91%	-13,31%	38,93%	26,86%	15,03%	31,58%
Índice Imobiliário (Bovespa)	22,43%	-26,39%	-18,11%	-21,36%	32,72%	31,74%	6,98%	70,62%

Fonte: Anbima, Banco Central e BM&F Bovespa.

- (1) Rendimento bruto
- (2) Rendimento líquido de IR
- (3) A partir de 1º de outubro de 2015 entrou em vigor a nova classificação de fundos de investimento ANBIMA. Renda Fixa Duração Baixa Grau de Investimento

Indicadores do Crédito Imobiliário

1 - SBPE: EVOLUÇÃO DO SALDO DAS CONTAS DE POUPANÇA

Valores em R\$ Milhões

Meses	2018						2019							
	Saldo	Variação do Saldo			Captação Líquida**		Saldo	Variação do Saldo			Captação Líquida**			
		No Mês	No Ano	No Ano %	No Mês	No Ano		No Mês	No Ano	No Ano %	No Mês	% mês	No Ano	% ano
Jan	561.067	(2.675)	(2.675)	-0,47%	-4.975	-4.975	611.002	(7.144)	(7.144)	-1,16%	-9.406	-1,52%	-9.406	-1,52%
Fev	562.726	1.659	(1.015)	-0,18%	-586	-5.561	610.465	(537)	(7.681)	-1,24%	-2.834	-0,46%	-12.240	-1,98%
Mar	567.816	5.089	4.074	0,72%	2.852	-2.709	614.359	3.894	(3.788)	-0,61%	1.567	0,26%	-10.673	-1,73%
Abr	570.031	2.215	6.289	1,12%	65	-2.643	613.839	(519)	(4.307)	-0,70%	-2.826	-0,46%	-13.498	-2,18%
Mai	573.449	3.418	9.707	1,72%	1.245	-1.398	615.687	1.848	(2.459)	-0,40%	-464	-0,08%	-13.962	-2,26%
Jun	579.528	6.079	15.787	2,80%	3.903	2.504	620.773	5.086	2.627	0,42%	2.770	0,45%	-11.192	-1,81%
Jul	583.797	4.269	20.056	3,56%	2.067	4.572	621.277	504	3.131	0,51%	-1.836	-0,30%	-13.028	-2,11%
Ago	590.416	6.618	26.674	4,73%	4.405	8.977	624.637	3.360	6.491	1,05%	1.029	0,17%	-11.999	-1,94%
Set	599.364	8.948	35.622	6,32%	6.779	15.756	634.944	10.307	16.798	2,72%	8.093	1,30%	-3.906	-0,63%
Out	599.509	145	35.767	6,34%	-2.135	13.621	636.804	1.860	18.658	3,02%	-351	-0,06%	-4.257	-0,69%
Nov	603.724	4.215	39.983	7,09%	1.950	15.571	641.968	5.163	23.822	3,85%	3.049	0,48%	-1.208	-0,20%
Dez	618.146	14.422	54.404	9,65%	12.220	27.791	657.531	15.564	39.385	6,37%	13.597	2,12%	12.390	2,00%

Fontes: Abecip e Banco Central

** (Depósitos-Retiradas)

2 - SBPE: FINANCIAMENTOS IMOBILIÁRIOS - NÚMERO DE UNIDADES E VALORES CONTRATADOS

Meses	2018						2019							
	Número de Unidades			R\$ Milhões Contratados			Número de Unidades			R\$ Milhões Contratados				
	No Mês	No Ano	12 Meses	No Mês	No Ano	12 Meses	No Mês	No Ano	12 Meses	No Mês	No Ano	%	12 Meses	%
Jan	15.821	15.821	178.265	3.854	3.854	43.898	20.088	20.088	232.647	5.097	5.097	32,2%	58.630	33,6%
Fev	13.108	28.929	179.136	3.531	7.385	44.482	19.695	39.783	239.234	4.866	9.963	34,9%	59.964	34,8%
Mar	15.327	44.256	178.980	3.803	11.189	44.275	23.854	63.637	247.761	5.639	15.601	39,4%	61.800	39,6%
Abr	16.466	60.722	183.744	4.110	15.298	45.252	20.439	84.076	251.734	5.464	21.065	37,7%	63.154	39,6%
Mai	18.467	79.189	187.657	4.495	19.794	46.183	22.828	106.904	256.095	6.591	27.656	39,7%	65.250	41,3%
Jun	19.655	98.844	191.933	5.494	25.288	47.881	22.298	129.202	258.738	6.064	33.721	33,3%	65.821	37,5%
Jul	20.073	118.917	195.518	4.927	30.214	48.569	24.913	154.115	263.578	6.700	40.421	33,8%	67.594	39,2%
Ago	22.502	141.419	199.634	5.667	35.881	49.818	26.396	180.511	267.472	6.709	47.131	31,4%	68.636	37,8%
Set	20.677	162.096	205.896	4.914	40.795	51.318	27.191	207.702	273.986	7.594	54.724	34,1%	71.316	39,0%
Out	23.062	185.158	213.192	5.662	46.457	53.288	29.659	237.361	280.583	7.534	62.258	34,0%	73.188	37,3%
Nov	19.777	204.935	219.503	4.876	51.334	55.016	28.927	266.288	289.733	7.782	70.040	36,4%	76.093	38,3%
Dez	23.445	228.380	228.380	6.054	57.387	57.387	31.673	297.961	297.961	8.662	78.702	37,1%	78.702	37,1%

Fontes: Abecip e Banco Central

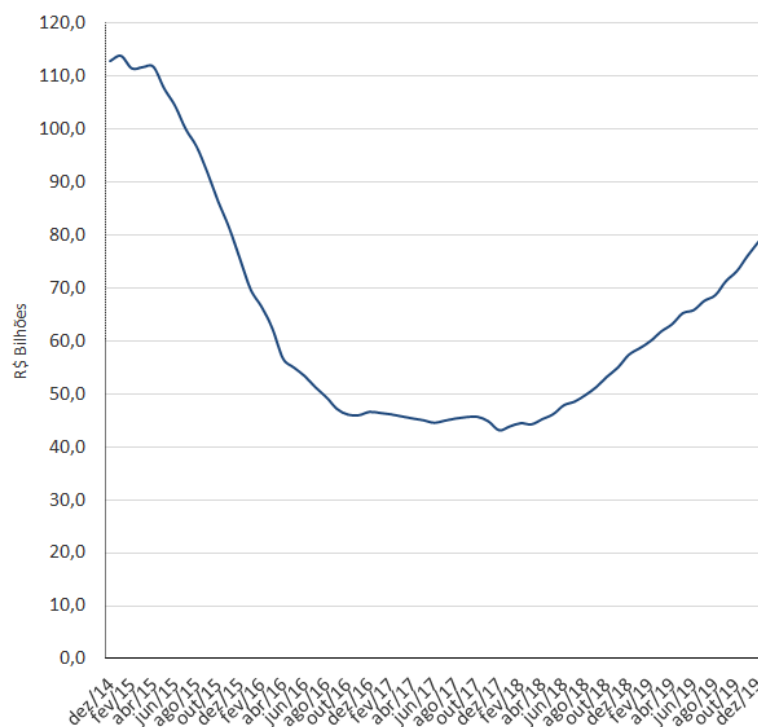
3 - SBPE: OPERAÇÕES COM RECURSOS DE CADERNETA

Anos	Unidades Financiadas		Em Milhões	
	Nº	% no Ano	R\$	% no Ano
2004	53.826	47,5%	3.002,26	35,4%
2005	61.121	13,6%	4.852,04	61,6%
2006	113.873	86,3%	9.340,29	92,5%
2007	195.900	72,0%	18.282,66	95,7%
2008	299.685	53,0%	30.032,34	64,3%
2009	302.680	1,0%	34.017,04	13,3%
2010	421.386	39,2%	56.197,59	65,2%
2011	492.908	17,0%	79.916,89	42,2%
2012	453.209	-8,1%	82.760,69	3,6%
2013	529.797	16,9%	109.177,81	31,9%
2014	538.347	1,6%	112.854,43	3,4%
2015	341.508	-36,6%	75.578,51	-33,0%
2016	199.689	-41,5%	46.610,20	-38,3%
2017	175.619	-12,1%	43.149,11	-7,4%
2018	228.380	30,0%	57.387,24	33,0%
2019*				
Janeiro	20.088	27,0%	5.096,65	32,2%
Fevereiro	19.695	50,3%	4.865,92	37,8%
Março	23.854	55,6%	5.638,84	48,3%
Abril	20.439	24,1%	5.463,60	32,9%
Mai	22.828	23,6%	6.591,45	46,6%
Junho	22.298	13,4%	6.064,37	10,4%
Julho	24.913	24,1%	6.700,34	36,0%
Agosto	26.396	17,3%	6.709,47	18,4%
Setembro	27.191	31,5%	7.593,67	54,5%
Outubro	29.659	28,6%	7.533,57	33,0%
Novembro	28.927	46,3%	7.781,67	59,6%
Dezembro	31.673	35,1%	8.662,01	43,1%
Em 2019	297.961	30,5%	78.701,56	37,1%

Fontes: Abecip e Banco Central

*2019 % de variação em relação ao mesmo período de 2018

SBPE: Contratações acumuladas em 12 meses - R\$ Bilhões



Indicadores do Crédito Imobiliário

4 - Construção

Agentes	Posição: DEZ/2019		Posição: ano 2019	
	R\$ Milhões	Unidades	R\$ Milhões	Unidades
CAIXA	1.408,7	1.520	8.394,2	13.457
BRADESCO	540,4	2.872	4.949,0	24.393
ITAÚ UNIBANCO	803,3	3.611	3.727,9	15.576
SANTANDER	8,9	-	1.704,3	7.052
BANCO DO BRASIL	58,1	529	400,7	2.959
SAFRA	-	-	310,2	1.531
BANRISUL	26,4	176	263,9	1.833
BRB	-	-	157,6	633
POUPEX	8,1	140	157,1	2.648
TOTAL	2.853,9	8.848	20.064,9	70.082

5 - Aquisição

Agentes	Posição: DEZ/2019		Posição: ano 2019	
	R\$ Milhões	Unidades	R\$ Milhões	Unidades
CAIXA	2.414,8	11.168	18.242,4	87.330
ITAÚ UNIBANCO	1.055,9	3.374	12.927,4	40.494
BRADESCO	1.118,5	3.695	12.916,1	45.603
SANTANDER	889,4	3.261	10.706,7	38.597
BANCO DO BRASIL	216,3	876	3.006,9	12.037
BANRISUL	48,2	223	523,2	2.454
BRB	58,9	196	231,1	949
POUPEX	6,0	32	81,7	413
BMB	-	-	0,9	1
SAFRA	-	-	0,3	1
TOTAL	5.808,1	22.825	58.636,7	227.879

6 - Aquisição e Construção

Agentes	Posição: DEZ/2019		Posição: ano 2019	
	R\$ Milhões	Unidades	R\$ Milhões	Unidades
CAIXA	3.823,5	12.688	26.636,6	100.787
BRADESCO	1.659,0	6.567	17.865,0	69.996
ITAÚ UNIBANCO	1.859,2	6.985	16.655,2	56.070
SANTANDER	898,3	3.261	12.411,0	45.649
BANCO DO BRASIL	274,4	1.405	3.407,6	14.996
BANRISUL	74,7	399	787,1	4.287
BRB	58,9	196	388,7	1.582
SAFRA	-	-	310,5	1.532
POUPEX	14,1	172	238,9	3.061
BMB	-	-	0,9	1
TOTAL	8.662,0	31.673	78.701,6	297.961

Ordenado pela coluna de valor no ano (em azul)

Instituições não citadas não fizeram operações no ano e / ou ainda não fazem parte da amostra de dados da Abecip